

**ELENCO E DESCRIZIONE BARRIERE FISICHE ED INDICAZIONI DI INTERVENTO**

**1 - Attraversamento da Stazione FS vs Piazza Garibaldi**

**Descrizione:**  
Attraversamento rialzato tra Stazione FS e centro della piazza dove è ubicato l'InfoPoint comunale. È presente un percorso tattilo-plantare di recente realizzazione. Il segnale podo tattile utilizzato corrisponde al codice "attenzione servizio" in quale, però, indirizza verso un percorso non completamente libero e con larghezza ridotta.  
(Vedasi scheda n.10 Pobo Comunale)

**Indicazioni di intervento:**  
Eliminare gli ostacoli che riducono il passaggio.

**2 - InfoPoint**

**Descrizione:**  
InfoPoint presente al centro di piazza Garibaldi. Facilmente riconoscibile e raggiungibile. L'ingresso presenta un gradino 115 cm che costituisce una barriera architettonica. L'apertura di entrambe le ante del portone è >75 cm.

**Indicazioni di intervento:**  
Realizzare rampa di accesso con pendenza max 15%.

**3 - Attraversamento da Viale Dante vs InfoPoint**

**Descrizione:**  
L'attraversamento tra p.za Garibaldi e Viale Dante è abbastanza agevole ma presenta serie criticità sul marciapiede dove è prevista la fermata degli autobus in quanto vi sono numerosi ostacoli (alberi, cartelli stradali, panchine, pensiline, pali illuminazione) che ne riducono la larghezza e ostruiscono il passaggio. Anche la pavimentazione è oltremodo sconnessa a causa delle radici degli alberi.

**Indicazioni di intervento:**  
Riorganizzare in modo unitario l'intero marciapiede ottimizzando l'ubicazione delle dotazioni ed effettuare manutenzione e ripristino della pavimentazione.

**4 - Attraversamento verso Viale Bonomi**

**Descrizione:**  
L'attraversamento tra p.za Garibaldi e Viale Bonomi è dotato di adeguate rampe, ma con dislivelli, tra ciglio e piano stradale, pari a circa 8 cm, quindi ben oltre il limite di 2 cm. Le strisce pedonali sono parzialmente occupate dalla corsia ciclabile.

**Indicazioni di intervento:**  
Eliminare dislivelli tra rampa e piano stradale. Verificare segnaletica orizzontale.

**5 - V.le Bonomi: Percorso pedonale tra p.za Garibaldi e via P.L. da Palestrina**

**Descrizione:**  
Percorso agevole e lineare. Pavimentazione in buono stato. Scivolo su via P.L. da Palestrina non in corrispondenza delle strisce pedonali.

**Indicazioni di intervento:**  
Realizzare nuovo scivolo in corrispondenza delle strisce pedonali.

**6 - V.le Bonomi: Percorso pedonale tra via P.L. da Palestrina e via delle Terme**

**Descrizione:**  
Percorso agevole e lineare sebbene metà dello stesso abbia una larghezza non idonea (variabile tra 90 e 100 cm). Pavimentazione in buono stato. Assenza totale di scivoli.

**Indicazioni di intervento:**  
Realizzare rampe tra piano stradale e marciapiede. Allargamento del marciapiede.

**7 - V.le Bonomi: Percorso pedonale tra via delle Terme e via S.Marco**

**Descrizione:**  
Percorso agevole e lineare di recente realizzazione. Non è presente la segnaletica che indichi la svolta a sinistra.

**Indicazioni di intervento:**  
Istallazione di adeguata segnaletica.

**8 - Percorso pedonale su via San Marco**

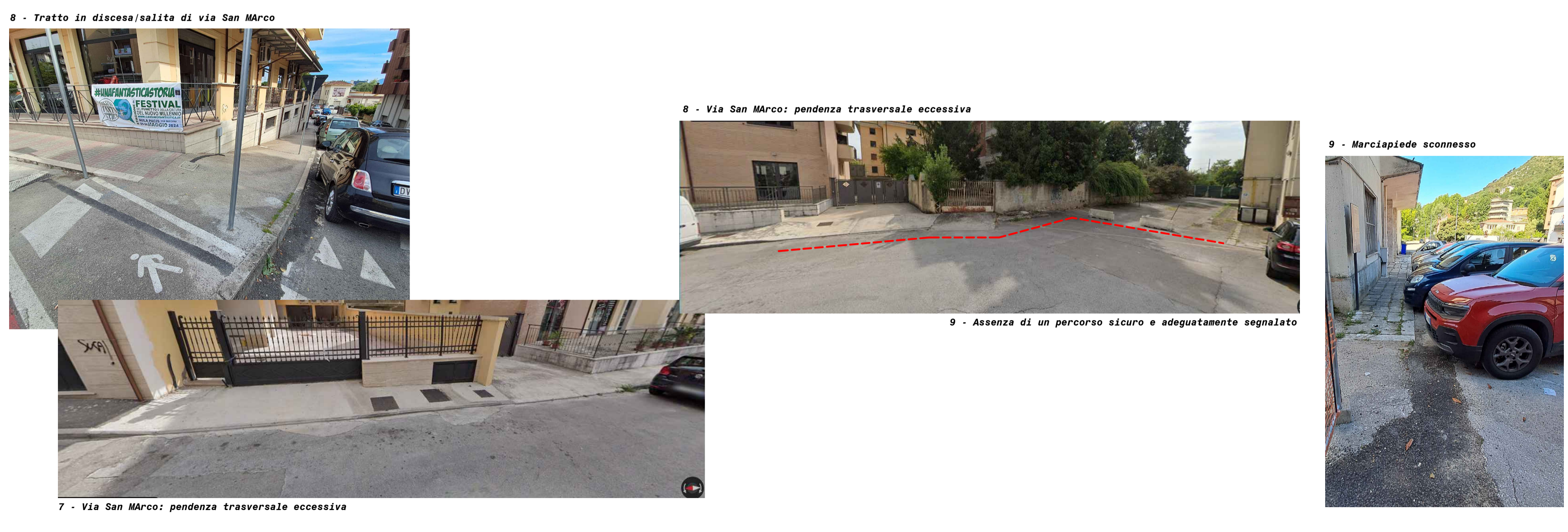
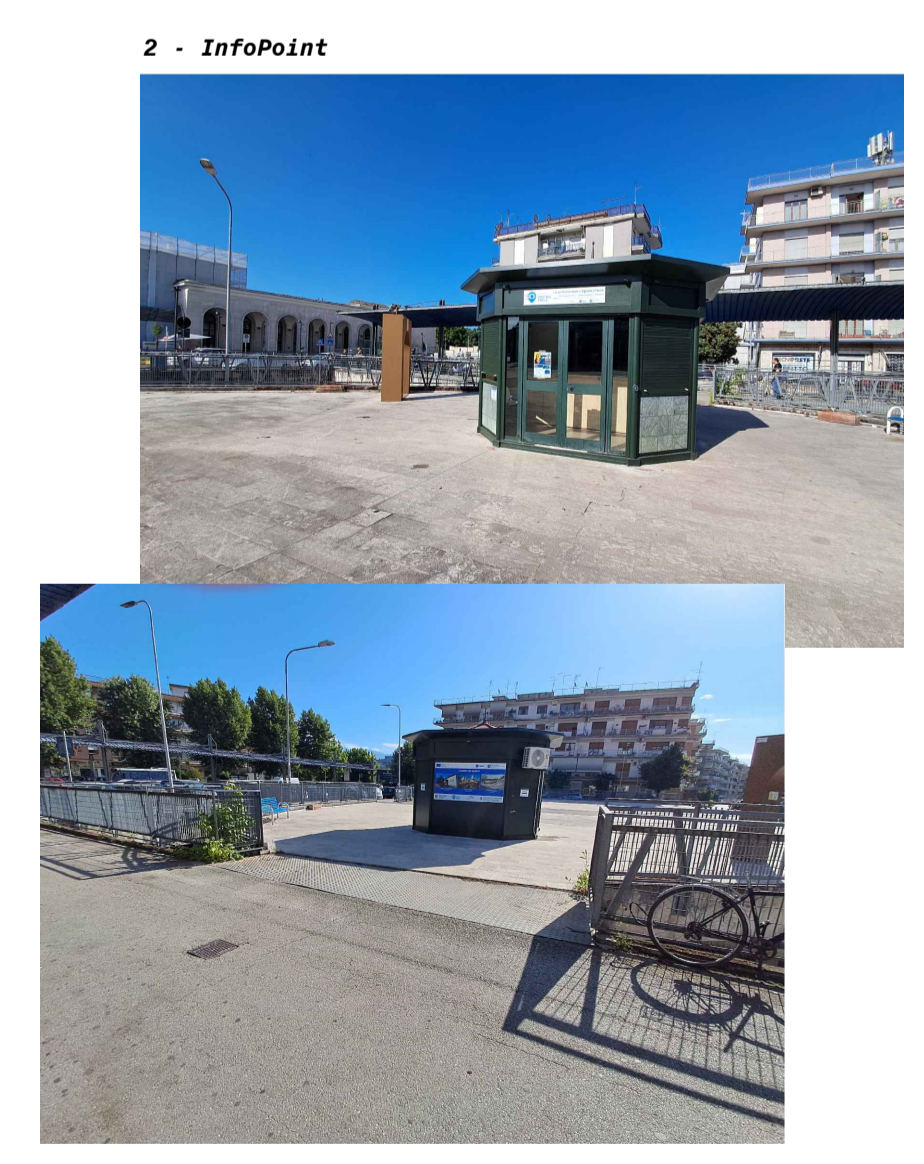
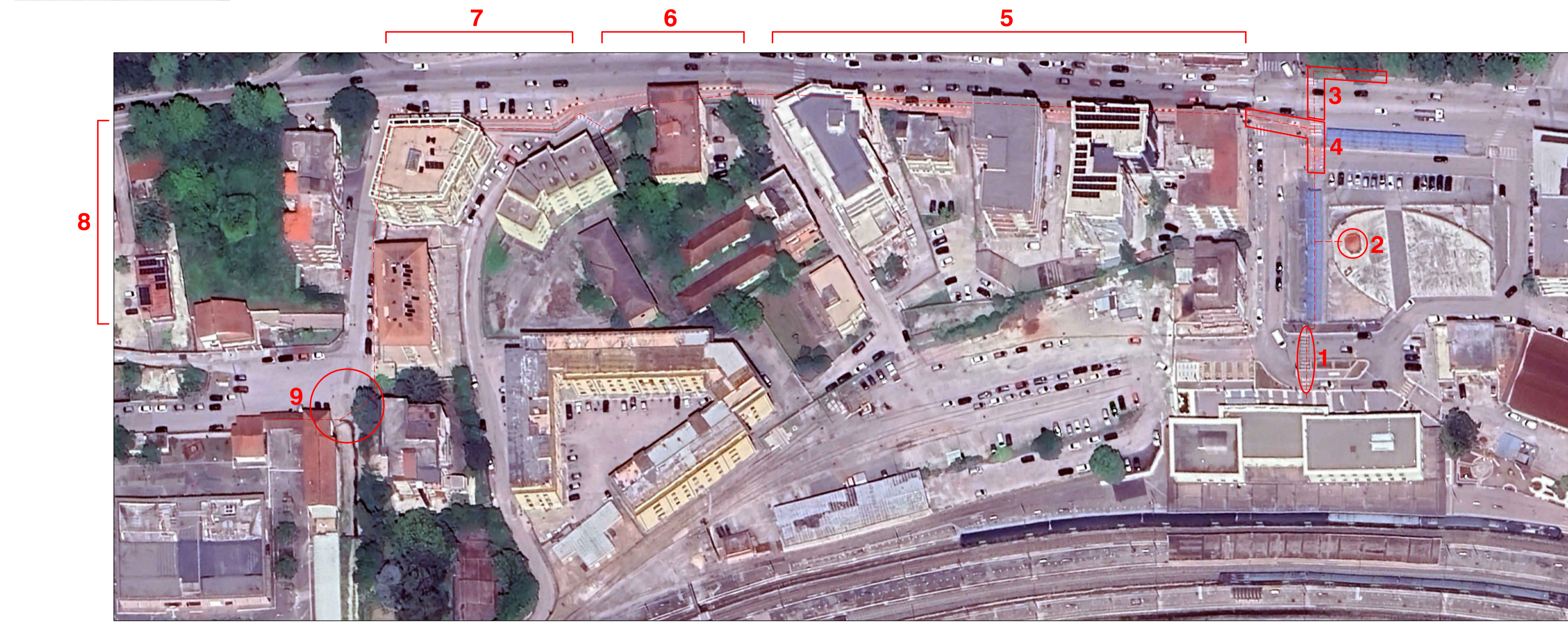
**Descrizione:**  
Pavimentazione in buono stato. Primo tratto con pendenza media pari al 13% per una lunghezza di circa 28 mt. I successivi tratti di marciapiede sono interessati da vari passi carrai che creano delle eccessive pendenze trasversali.

**Indicazioni di intervento:**  
Installare un corrimano lungo il primo tratto. Ridurre le pendenze trasversali e/o individuare percorsi alternativi.

**9 - Percorso pedonale antistante Museo Historiale**

**Descrizione:**  
Presenza di marciapiede con pavimentazione sconnessa in corrispondenza del Museo. Tratto precedente privo di marciapiede e/o camminamenti segnalati e predisposti.

**Indicazioni di intervento:**  
Rifacimento della pavimentazione del marciapiede. Realizzazione di un camminamento segnalato e sicuro.



**Comune di Cassino  
Provincia di Frosinone**

---

**PARCO MUSEALE  
HISTORIALE**

**Integrazione al P.E.B.A.  
Piano Eliminazione Barriere Architettoniche  
ex Circolare D.G. Musei n.26 del 25/07/2018,  
coordinato con PEBA comunale, scheda n.10**

---

OGGETTO: **PARCO MUSEALE HISTORIALE**

COMMITTENTE: **Comune di Cassino - Area Servizi**

PROGETTISTA: **Ing. Luca Di Meo**

DIRETTORE LAVORI: \_\_\_\_\_

---

TAVOLA: **P4**

ELABORATO: **Percorso pedonale:  
Stazione FS - InfoPoint - Museo Historiale**

scala: -

protocollo: \_\_\_\_\_ revisione: **00** data: **18/07/2024**

---

**Ing. Luca Di Meo**  
C.so della Repubblica n.5  
03043 Cassino FR  
Tel: 329.0549765